

中華民國113年度

# 新 北 市 總 預 算 案

新北市政府教育局主管

新北市地方教育發展基金  
新北市淡水區天生國民小學

附屬單位預算之分預算  
(非營業部分)

新北市淡水區天生國民小學編



新北市淡水區天生國民小學  
新北市地方教育發展基金  
目 次  
中 華 民 國 113 年度

一、業務計畫及預算說明.....	第	1	-	4	頁
二、預算主要表					
1、基金來源、用途及餘絀預計表.....	第	5	-	5	頁
2、基金來源、用途及餘絀預計表說明.....	第	6	-	6	頁
3、現金流量預計表.....	第	7	-	7	頁
三、預算明細表					
1、基金來源明細表.....	第	8	-	8	頁
2、基金用途明細表.....	第	9	-	12	頁
四、預算附表					
單位(或計畫)成本分析表.....	第	13	-	13	頁
五、預算參考表					
1、5年來主要業務計畫分析表.....	第	14	-	14	頁
2、員工人數彙計表.....	第	15	-	15	頁
3、用人費用彙計表-依人員別.....	第	16	-	17	頁
4、用人費用彙計表-依用途別.....	第	18	-	19	頁
5、各項費用彙計表.....	第	20	-	22	頁
6、補辦預算明細表.....	第	23	-	23	頁
六、附 錄					
1、預計平衡表.....	第	24	-	24	頁
2、資本資產明細表.....	第	25	-	25	頁



# 新 北 市 淡 水 區 天 生 國 民 小 學

## 新 北 市 地 方 教 育 發 展 基 金

### 業務計畫及預算說明

中華民國 113 年度

#### 壹、基金概況

##### 一、設立宗旨及願景

- (一)本校依據「國民教育法」之規定辦理，以養成德、智、體、群、美五育均衡發展之健全國民為宗旨。
- (二)本校自 99 年度起依教育經費編列與管理法第 13 條規定設置「新北市地方教育發展基金」，以促進教育健全發展，提昇教育經費運用績效。

##### 二、施政重點

- (一)培育五育兼備，多元性向發展之健全國民。
- (二)加強生活教育，引導人生正確價值方向和行為態度。
- (三)陶冶並平衡身心發展，促進並調和群己關係。
- (四)發揮輔導效能，防止高關懷學生中輟，建立友善校園。
- (五)精進教師專業知能，辦理教師專業評鑑，建立優質專業形象。

##### 三、組織概況

本校設置校長 1 人，綜理全校校務，下設教務處、學務處、總務處、輔導室、附設幼兒園、人事室及會計室等單位，員額編制教師 51 人、教保員 3 人、職員 4 人、工友 3 人，共計 62 人。

##### 四、基金歸類及屬性

本基金係預算法第 4 條第 1 項第 2 款所定，特定收入來源，供特殊用途之特別收入基金，並編製附屬單位預算。

#### 貳、業務計畫

單位：新臺幣千元

## 一、基金來源

來源別	本年度預算數	實施內容
勞務收入	73	服務收入 7 萬 3 千元。
財產收入	2	利息收入 2 千元。
政府撥入收入	83,589	公庫撥款收入 8,358 萬 9 千元。
教學收入	1,200	學雜費收入 120 萬元。
其他收入	6	雜項收入 6 千元。

## 二、基金用途

業務計畫	本年度預算數	實施內容
國民教育業務計畫	84,775	本年度預算編列 8,477 萬 5 千元，計有普通班 25 班、特教班 1.5 班、附設幼兒園 3 班，合計 29.5 班，學生人數 864 人；本計畫擬新購各科教學設備，充實各科教材，以提高教學效能，革新教學方法；辦理場地開放、藝文競賽、數位教學、科學推廣、學生輔導等項目，以期透過各項活動，強健學生身心體魄，增進學生生活智慧；配合校務推動行政處室支援工作，進而增進運作效能。
建築及設備業務計畫	95	本年度預算編列 9 萬 5 千元，計有交通及運輸設備 3 萬 5 千元，辦理購置廣播及擴音相關設備；其他設備 6 萬元，辦理充實各項教學、辦公設備及充實學校館藏圖書。

## 參、預算概要

### 一、基金來源及用途之預計

(一)本年度基金來源 8,487 萬元，較上年度預算數 7,915 萬 3 千元，增加

571 萬 7 千元，約 7.22%，主要係公庫撥款收入增加所致。

(二)本年度基金用途 8,487 萬元，較上年度預算數 7,915 萬 3 千元，增加 571 萬 7 千元，約 7.22%，主要係用人費用增加所致。

## 二、基金餘絀之預計

本年度基金來源及用途相抵後，本期賸餘為 0。

## 三、補辦預算事項：

### (一)固定資產之建設改良擴充

北側東側圍籬修繕計畫，22 萬元。

## 肆、以前年度計畫實施成果概述

一、前（111）年度計畫實施成果概述：基金來源決算數 8,726 萬 6,450 元，基金用途決算數 8,745 萬 9,071 元，短絀數 19 萬 2,621 元。

二、上年度已過期間（112 年 1 月 1 日至 6 月 30 日止）計畫實施成果概述：

(一)基金來源部分：徵收及依法分配收入 1,000 元、勞務收入 5 萬 1,252 元、財產收入 1,909 元、政府撥入收入 7,377 萬 6,322 元、教學收入 58 萬 4,600 元、其他收入 4,055 元。

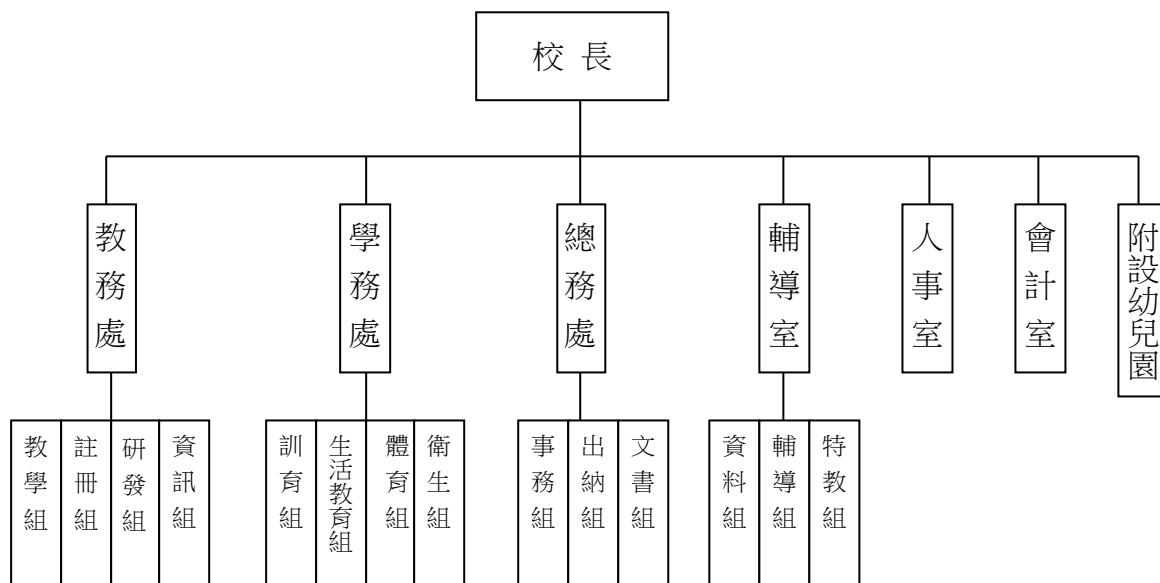
(二)基金用途部分：國民教育業務計畫 4,999 萬 347 元、建築及設備業務計畫 3 萬 5,000 元。

(三)總計 112 年上半年賸餘數 2,439 萬 3,791 元。

## 伍、組織系統圖

### 新北市淡水區天生國民小學

#### 組 織 系 統 圖



員額編制表																						
教育人員					公務人員												技工工友				編制員額總計	
總班級數	總教師人數	校長	教保員	專任運動教練	組長	幹事	護理師或護士	營養師	主任(人)	助理員(人)	書記(人)	人事管理員	主任(會)	佐理員(會)	會計員	留用人員	合計	技工	工友	廚工		合計
29.5	51	1	3	0	0	1	1	0	1	0	0	0	0	0	1	0	4	0	3	0	3	62



新北市淡水區天生國民小學  
 新北市地方教育發展基金  
**基金來源、用途及餘絀預計表**  
 中華民國113年度

單位：新臺幣千元

前年度決算數	項 目	本年度預算數	上年度預算數	比較增減(一)
87,266	基金來源	84,870	79,153	5,717
6	徵收及依法分配收入	0	0	0
6	違規罰款收入	0	0	0
70	勞務收入	73	67	6
70	服務收入	73	67	6
3	財產收入	2	2	0
3	利息收入	2	2	0
86,004	政府撥入收入	83,589	77,957	5,632
86,004	公庫撥款收入	83,589	77,957	5,632
1,146	教學收入	1,200	1,121	79
1,146	學雜費收入	1,200	1,121	79
39	其他收入	6	6	0
39	雜項收入	6	6	0
87,459	基金用途	84,870	79,153	5,717
86,838	國民教育計畫	84,775	79,058	5,717
86,838	國民小學教育	84,775	79,058	5,717
621	建築及設備計畫	95	95	0
536	營建及修建工程	0	0	0
35	交通及運輸設備	35	35	0
50	其他設備	60	60	0
-193	本期賸餘（短絀－）	0	0	0
1,606	期初基金餘額	1,413	1,606	-193
0	解繳公庫	0	0	0
1,413	期末基金餘額	1,413	1,606	-193

備註：

新北市淡水區天生國民小學  
新北市地方教育發展基金  
基金來源、用途及餘絀預計表說明  
中華民國 113 年度

壹、基金來源：

- 一、勞務收入：本年度預算數為 7 萬 3 千元，主要為場地租借收入 3 萬 9 千元、新北市市管公有房舍屋頂設置太陽光電發電系統標租案獎勵金 3 萬 4 千元。
- 二、財產收入：本年度預算數為 2 千元，主要為專戶利息收入 2 千元。
- 三、政府撥入收入：本年度預算數為 8,358 萬 9 千元，主要為市庫撥款收入 8,358 萬 9 千元。
- 四、教學收入：本年度預算數為 120 萬元，主要為附設幼兒園學生活動費 13 萬 6 千元、附設幼兒園學費 106 萬 4 千元。
- 五、其他收入：本年度預算數為 6 千元，主要為資源回收收入 6 千元。

貳、基金用途：

- 一、國民教育業務計畫：本年度預算數為 8,477 萬 5 千元，主要擬新購各科教學設備，充實各科教材，以提高教學效能，革新教學方法；辦理場地開放、藝文競賽、數位教學、科學推廣、學生輔導等項目，以期透過各項活動，強健學生身心體魄，增進學生生活智慧；配合校務推動行政處室支援工作，進而增進運作效能。
- 二、建築及設備業務計畫：本年度預算數為 9 萬 5 千元，包括交通及運輸設備 3 萬 5 千元，主要係辦理購置廣播及擴音相關設備；其他設備 6 萬元，主要係辦理充實各項教學、辦公設備及充實學校館藏圖書，增進教學效能。

新北市淡水區天生國民小學  
 新北市地方教育發展基金  
**現金流量預計表**  
 中華民國113年度

單位：新臺幣千元

項	目	預	算	數	說	明
業務活動之現金流量						
本期賸餘(短絀)				0		
調整非現金項目				0		
流動資產淨減(淨增)				0		
流動負債淨增(淨減)				0		
業務活動之淨現金流入(流出)				0		
其他活動之現金流量						
增加短期債務及其他負債				0		
增加其他負債				0		
增加其他資產				0		
增加其他資產				0		
其他活動之淨現金流入(流出)				0		
現金及約當現金之淨增(淨減)				0		
期初現金及約當現金				9,858		
期末現金及約當現金				9,858		

註：

新北市淡水區天生國民小學  
 新北市地方教育發展基金  
**基金來源明細表**  
 中 華 民 國 113年 度

單位：新臺幣千元

科目及業務項目	單 位	預 算 數			說 明
		數量 (業務量)	利(費)率	金 額	
勞務收入				73	
服務收入	年	1	39,000	39	場地租借(收支併列)
服務收入	年	1	34,000	34	場地租借(收支併列)-新 北市市管公有房舍屋頂 設置太陽光電發電系統 標租案獎勵金
財產收入				2	
利息收入	年	1	2,000	2	專戶利息收入
政府撥入收入				83,589	
公庫撥款收入	年	1	83,589,000	83,589	市庫撥款收入
教學收入				1,200	
學雜費收入	年	1	136,000	136	學生活動費(收支併 列)-幼兒園
學雜費收入	年	1	1,064,000	1,064	學費-幼兒園
其他收入				6	
雜項收入	年	1	6,000	6	資源回收(收支併列)
總 計：				84,870	

新北市淡水區天生國民小學  
 新北市地方教育發展基金  
**基金用途明細表**  
 中華民國113年度

單位：新臺幣千元

前年度 決算數	業務計畫及 用途別科目	本年度 預算數	上年度 預算數	計畫內容說明
86,838	53 國民教育計畫	84,775	79,058	
86,838	532 國民小學教育	84,775	79,058	
82,754	1 用人費用	79,329	74,424	
48,077	11 正式員額薪資	49,254	44,957	
1,207	113 職員薪金	0	0	
45,675		48,000	43,762	教職員薪資
1,195	114 工員工資	1,254	1,195	工友薪資
5,708	12 聘僱及兼職人員薪資	904	902	
4,942	124 兼職人員酬金	0	0	
767		54	52	國小兼任輔導教師減課鐘點費
0		850	850	兼代課鐘點費
957	13 加(夜)班費	961	845	
0	131 延長工時加班費	4	4	場地租借(收支併列)-場地租借 相關人員業務加班費
957	134 未休假加班費	957	841	未休假加班費
10,550	15 獎金	10,446	10,100	
4,885	151 考績獎金	4,696	4,350	教職員工考績獎金
5,607	152 年終獎金	5,750	5,750	教職員工年終獎金
59		0	0	
11,726	16 退休及卹償金	11,575	11,575	
53	161 職員退休及離職金	0	0	
11,370		6,916	6,916	教職員退休金、撫慰金、獎勵 金
303		350	350	長期代理代課教師退職準備金
0		4,309	4,309	教職員退撫基金提撥
5,735	18 福利費	6,189	6,045	
111	181 分擔員工保險費	0	0	
4,695		5,000	5,000	教職員工公保、勞保、健保
43	183 傷病醫藥費	169	174	教職員健康檢查費
390	18Y 其他福利費	20	20	教職員休假補助費(逾10日)
496		520	371	公教人員各項補助(婚喪及生育 補助、子女教育補助相關費用)
0		480	480	教職員休假補助費(10日內)
2,581	2 服務費用	3,347	2,865	
397	21 水電費	864	530	
0	212 工作場所電費	334	0	學校教室冷氣電費
344		480	480	電費
54	214 工作場所水費	50	50	水費
62	22 郵電費	95	95	
12	221 郵費	25	25	辦公費-郵資
50	222 電話費	70	70	辦公費-電話費
30	23 旅運費	72	72	
30	231 國內旅費	17	17	國內旅費
0		55	55	校外教學-國內旅費

新北市淡水區天生國民小學  
 新北市地方教育發展基金  
**基金用途明細表**  
 中華民國113年度

單位：新臺幣千元

前年度 決算數	業務計畫及 用途別科目	本年度 預算數	上年度 預算數	計畫內容說明
2624	<b>印刷裝訂與廣告費</b>	55	55	
26241	印刷及裝訂費	55	55	各項資料印刷裝訂費
83925	<b>修理保養及保固費</b>	826	855	
462252	一般房屋修護費	365	403	辦公房屋相關建物修繕
0		51	45	場地租借(收支併列)-一般房屋 維修費
47255	機械及設備修護費	48	47	電腦設備及維護管理費
139		126	126	各項機械及設備修繕
0		32	50	專用下水道機器操作運轉及維 修相關經費
0257	雜項設備修護費	20	0	校園AED維護費
191		24	24	飲水設備維護費
0		160	160	雜項設備修護費
1,08627	<b>一般服務費</b>	1,280	1,101	
9279	外包費	10	0	辦公費-校園保全服務費
60		60	60	校園保全服務費
77827D	計時與計件人員酬金	100	80	校園門禁安全維護費-僱用專人 值勤2人加班費
0		18	14	場地租借(收支併列)-僱用專人 值勤2人薪資、保險、年終工作 獎金及退職準備金
117		150	85	校園門禁安全維護費-僱用專人 值勤2人薪資、保險、年終工作 獎金及退職準備金
0		756	738	校園門禁安全維護費-僱用專人 值勤2人薪資、保險、年終工作 獎金及退職準備金
12127F	體育活動費	186	124	教職員工文康活動費
6928	<b>專業服務費</b>	83	85	
2285	講課鐘點、稿費、出席 審查及查詢費	2	0	推動學校健康促進政策經費
18		10	10	講師鐘點費
0		20	20	專家學者出席費
30287	委託檢驗(定)試驗認證 費	30	30	高低壓供電電氣技工維護費
0289	試務甄選費	0	4	
2028Y	其他專業服務費	21	21	校園環境維護費用
7229	<b>公共關係費</b>	72	72	
72291	公共關係費	72	72	應業務需要加強公共關係之費 用
3793	<b>材料及用品費</b>	547	604	
37932	用品消耗	547	604	
186321	辦公(事務)用品	25	25	辦公費-學生事務用相關用品
0		30	27	學生活動費(收支併列)-幼兒園 辦公及教學相關用品

新北市淡水區天生國民小學  
 新北市地方教育發展基金  
**基金用途明細表**  
 中華民國113年度

單位：新臺幣千元

前年度 決算數	業務計畫及 用途別科目	本年度 預算數	上年度 預算數	計畫內容說明
0321	辦公（事務）用品	6	6	資源回收(收支併列)-打掃及清潔用具
0		40	40	辦公費-教學用相關各項用品
0		157	262	辦公費-辦公(事務)用之消耗及非消耗品
3322	報章雜誌	12	12	訂閱圖書、報紙及雜誌相關費用
33323	農業與園藝用品及環境美化費	50	30	辦公費-校園綠美化及環境清潔衛生用品
16324	化學藥劑與實驗用品	20	20	教學實驗用品
0326	食品	30	0	辦公費-誤餐費
3328	醫療用品(非醫療院所使用)	5	5	健康中心衛生保健費
5732Y	其他用品消耗	56	60	學生活動費(收支併列)-幼兒園各項活動相關費用
37		4	6	推動學校健康促進政策經費
44		8	8	特教班教材編輯費
0		8	8	特教班常年事務費
0		23	23	社團活動經費
0		43	42	運動會相關經費
0		30	30	購置體育相關器材用品及運動會相關活動費用
764	租金、償債、利息及相關手續費	137	107	
2044	交通及運輸設備租金	70	40	
0442	車租	40	0	辦公費-各項活動車租
20		30	40	學生活動費(收支併列)-幼兒園各項活動車租
5745	雜項設備租金	67	67	
57451	雜項設備租金	67	67	影印機租金
1,0477	會費、捐助、補助、分攤、照護、救濟與交流活動費	1,415	1,058	
171	會費	1	1	
1713	職業團體會費	1	1	護理師護士公會會費
94572	捐助、補助與獎助	1,307	915	
853726	獎助學員生給與	30	3	國小原住民學生獎學金
0		57	49	國小低收入戶學生助學金
0		1,095	767	低收入戶、中低收入戶、身心障礙及家庭突遭變故學生午餐補助
9272Y	其他捐助、補助與獎助	5	5	幼兒園兒童節禮物
0		20	0	學生活動費(收支併列)-幼兒園獎勵學生之獎品

新北市淡水區天生國民小學  
 新北市地方教育發展基金  
**基金用途明細表**  
 中華民國113年度

單位：新臺幣千元

前年度 決算數	業務計畫及 用途別科目	本年度 預算數	上年度 預算數	計畫內容說明
072Y	其他捐助、補助與獎助	5	0	辦公費-獎勵學生之獎品
0		54	54	教師節紀念品
0		41	37	國小兒童節禮物
5674	補貼、獎勵、慰問、照 護與救濟	57	92	
50743	獎勵費用	51	86	資深優良教師獎勵金
6744	慰問、照護及濟助金	6	6	退休(職)人員三節慰問金
4675	競賽及交流活動費	50	50	
46751	技能競賽	50	50	參加各項競賽活動相關費用
19	其他	0	0	
191	其他支出	0	0	
191Y	其他	0	0	
6215M	建築及設備計畫	95	95	
5365M2	營建及修建工程	0	0	
5365	購建固定資產、無形資 產、非理財目的之長期投 資及營舍與設施工程支出	0	0	
53651	購建固定資產	0	0	
536513	擴充改良房屋建築及設 備	0	0	
355M3	交通及運輸設備	35	35	
355	購建固定資產、無形資 產、非理財目的之長期投 資及營舍與設施工程支出	35	35	
3551	購建固定資產	35	35	
35515	購置交通及運輸設備	35	35	充實廣播及擴音相關設備
505M4	其他設備	60	60	
505	購建固定資產、無形資 產、非理財目的之長期投 資及營舍與設施工程支出	60	60	
5051	購建固定資產	60	60	
50516	購置雜項設備	10	10	充實學校館藏圖書
0		50	50	充實各項教學及辦公設備
87,459	總 計	84,870	79,153	



新北市淡水區天生國民小學  
 新北市地方教育發展基金  
**單位（或計畫）成本分析表**  
 中 華 民 國 113年 度

單位：新臺幣千元

計 畫 別	單位	單位成本 (元)或 平 均 利 (費)率	數量	預 算 數	說 明
國民教育計畫				84,775	
國民小學教育				84,775	
建築及設備計畫				95	
交通及運輸設備				35	
其他設備				60	
合 計				84,870	

新北市淡水區天生國民小學  
 新北市地方教育發展基金  
 5 年來主要業務計畫分析表

中 華 民 國 113 年 度

單位：新臺幣千元

年 度 及 項 目	單位	數量	單位成 本(元)或平 均利(費)率	預（決）算 數	說 明
本年度預算數				84,870	
國民教育計畫				84,775	
建築及設備計畫				95	
上年度預算數				79,153	
國民教育計畫				79,058	
建築及設備計畫				95	
前年度決算數				87,459	
國民教育計畫				86,838	
建築及設備計畫				621	
110年度決算數				82,503	
國民教育計畫				82,331	
建築及設備計畫				171	
109年度決算數				77,245	
國民教育計畫				77,158	
建築及設備計畫				87	

## 單位:人

註1：1.聘用及約僱人員係指基金按其法定組織編制，依「聘用人員聘用條例」及「行政院與所屬中央及地方各機關約僱人員僱用辦法」規定聘用或約僱之人員，非依前開規定之聘僱人員，概不列入本表。  
2.其他兼任人員係指有關機關兼辦基金業務之現職人員，應說明領有兼職酬金之人數。

註2：僱用專人值勤2人。

新北市淡水區  
新北市地方  
用人費用  
中華民國

[illegible]

1、「計時與計件人員酬金」：僱用專人值勤1,024千元。

2、考績獎金：依公務人員考績法第7、8、12條暨公立高級中等以下學校教師成績考核辦法第4條等規定，預算人數62人，預算金額為4,696千元。年終獎金：依據行政院各年度訂定之軍公教人員年終工作獎金發給注意事項，預算人數62人，預算金額為5,750千元。

天生國民小學  
教育發展基金  
彙計表  
113年度

單位：新臺幣千元

卹償金	資遣費	福 利 費				提繳費	合 計	兼任人員 用人費用	總 計
卹償金		分擔保 險費	傷病醫 藥費	提撥福 利金	其他				
		5,000	169		1,020		78,425	904	79,329
		5,000	169		1,020		78,425	904	79,329
		5,000	169		1,020		71,509		71,509
								904	904
							6,916		6,916

新北市淡水區  
新北市地方  
**用人費用**  
中華民國

科 目	正式員 額薪資	聘僱人 員薪資	加(夜) 班費	津 貼	獎 金			退休及
					年終獎金	考績獎金	其他	退休金
總 計	49,254		961		5,750	4,696		11,575
國民教育計畫	49,254		961		5,750	4,696		11,575
職員薪金	48,000							
工員工資	1,254							
兼職人員酬金								
延長工時加班費			4					
未休假加班費			957					
考績獎金						4,696		
年終獎金					5,750			
職員退休及離職金								11,575
分擔員工保險費								
傷病醫藥費								
其他福利費								

1、「計時與計件人員酬金」：僱用專人值勤1,024千元。

2、考績獎金：依公務人員考績法第7、8、12條暨公立高級中等以下學校教師成績考核辦法第4條等規定，預算人數62人，預算金額為4,696千元。年終獎金：依據行政院各年度訂定之軍公教人員年終工作獎金發給注意事項，預算人數62人，預算金額為5,750千元。

天生國民小學  
教育發展基金  
彙計表  
113年度

單位：新臺幣千元

卹償金	資遣費	福 利 費				提繳費	合 計	兼任人員 用人費用	總 計
		分擔保 險費	傷病醫 藥費	提撥福 利金	其他				
		5,000	169		1,020		78,425	904	79,329
		5,000	169		1,020		78,425	904	79,329
							48,000		48,000
							1,254		1,254
								904	904
							4		4
							957		957
							4,696		4,696
							5,750		5,750
							11,575		11,575
		5,000					5,000		5,000
			169				169		169
					1,020		1,020		1,020

新北市淡水區天生國民小學  
 新北市地方教育發展基金  
**各項費用彙計表**  
 中華民國113年度

單位：新臺幣千元

前 年 度 決 算 數	上 年 度 預 算 數	科 目	本 年 度 預 算 數				
			合 計	國民教育計畫	建築及設備計畫		
82,754	74,424	用人費用	79,329	79,329	0		
48,077	44,957	正式員額薪資	49,254	49,254	0		
46,882	43,762	職員薪金	48,000	48,000	0		
1,195	1,195	工員工資	1,254	1,254	0		
5,708	902	聘僱及兼職人員薪資	904	904	0		
5,708	902	兼職人員酬金	904	904	0		
957	845	加（夜）班費	961	961	0		
	4	延長工時加班費	4	4	0		
957	841	未休假加班費	957	957	0		
10,550	10,100	獎金	10,446	10,446	0		
4,885	4,350	考績獎金	4,696	4,696	0		
5,665	5,750	年終獎金	5,750	5,750	0		
11,726	11,575	退休及卹償金	11,575	11,575	0		
11,726	11,575	職員退休及離職金	11,575	11,575	0		
5,735	6,045	福利費	6,189	6,189	0		
4,806	5,000	分擔員工保險費	5,000	5,000	0		
43	174	傷病醫藥費	169	169	0		
886	871	其他福利費	1,020	1,020	0		
2,581	2,865	服務費用	3,347	3,347	0		
397	530	水電費	864	864	0		
344	480	工作場所電費	814	814	0		
54	50	工作場所水費	50	50	0		
62	95	郵電費	95	95	0		
12	25	郵費	25	25	0		
50	70	電話費	70	70	0		
30	72	旅運費	72	72	0		
30	72	國內旅費	72	72	0		
26	55	印刷裝訂與廣告費	55	55	0		
26	55	印刷及裝訂費	55	55	0		
839	855	修理保養及保固費	826	826	0		



新北市淡水區天生國民小學  
 新北市地方教育發展基金  
**各項費用彙計表**  
 中華民國113年度

單位：新臺幣千元

前 年 度 決 算 數	上 年 度 預 算 數	科 目	本 年 度 預 算 數				
			合 計	國民教育計畫	建築及設備計畫		
462	448	一般房屋修護費	416	416	0		
186	223	機械及設備修護費	206	206	0		
191	184	雜項設備修護費	204	204	0		
1,086	1,101	一般服務費	1,280	1,280	0		
69	60	外包費	70	70	0		
895	917	計時與計件人員酬金	1,024	1,024	0		
121	124	體育活動費	186	186	0		
69	85	專業服務費	83	83	0		
20	30	講課鐘點、稿費、出席審查及查詢費	32	32	0		
30	30	委託檢驗(定)試驗認證費	30	30	0		
	4	試務甄選費	0	0	0		
20	21	其他專業服務費	21	21	0		
72	72	公共關係費	72	72	0		
72	72	公共關係費	72	72	0		
379	604	材料及用品費	547	547	0		
379	604	用品消耗	547	547	0		
186	360	辦公（事務）用品	258	258	0		
3	12	報章雜誌	12	12	0		
33	30	農業與園藝用品及環境美化費	50	50	0		
16	20	化學藥劑與實驗用品	20	20	0		
		食品	30	30	0		
3	5	醫療用品(非醫療院所使用)	5	5	0		
138	177	其他用品消耗	172	172	0		
76	107	租金、償債、利息及相關手續費	137	137	0		
20	40	交通及運輸設備租金	70	70	0		

新北市淡水區天生國民小學  
 新北市地方教育發展基金  
**各項費用彙計表**  
 中華民國113年度

單位：新臺幣千元

前 年 度 決 算 數	上 年 度 預 算 數	科 目	本 年 度 預 算 數				
			合 計	國民教育計畫	建築及設備計畫		
20	40	車租	70	70	0		
57	67	雜項設備租金	67	67	0		
57	67	雜項設備租金	67	67	0		
621	95	購建固定資產、無形資產、非理財目的之長期投資及營舍與設施工程支出	95	0	95		
621	95	購建固定資產	95	0	95		
536		擴充改良房屋建築及設備	0	0	0		
35	35	購置交通及運輸設備	35	0	35		
50	60	購置雜項設備	60	0	60		
1,047	1,058	會費、捐助、補助、分攤、照護、救濟與交流活動費	1,415	1,415	0		
1	1	會費	1	1	0		
1	1	職業團體會費	1	1	0		
945	915	捐助、補助與獎助	1,307	1,307	0		
853	819	獎助學員生給與	1,182	1,182	0		
92	96	其他捐助、補助與獎助	125	125	0		
56	92	補貼、獎勵、慰問、照護與救濟	57	57	0		
50	86	獎勵費用	51	51	0		
6	6	慰問、照護及濟助金	6	6	0		
46	50	競賽及交流活動費	50	50	0		
46	50	技能競賽	50	50	0		
1		其他	0	0	0		
1		其他支出	0	0	0		
1		其他	0	0	0		
87,459	79,153	合 計	84,870	84,775	95		

新北市淡水區天生國民小學  
 新北市地方教育發展基金  
**補辦預算明細表**  
 中華民國113年度

單位：新臺幣千元

項 目	金 額	辦理年度	說 明
一、固定資產之建設、改良、擴充	220		
建築及設備計畫	220		
513擴充改良房屋建築及設備	220	112	北側東側圍籬修繕計畫，依112年6月12日新北府教工環字第1121096290號函核准在案。

新北市淡水區天生國民小學  
 新北市地方教育發展基金  
**預計平衡表**  
 中華民國113年12月31日

單位：新臺幣千元

111年12月31日 實 際 數	科 目	113年12月31日 預 計 數	112年12月31日 預 計 數	比較增減
10,164	資 產 合 計	10,164	10,164	0
10,164	資 產	10,164	10,164	0
9,992	流動資產	9,992	9,992	0
9,858	現金	9,858	9,858	0
9,858	銀行存款	9,858	9,858	0
133	預付款項	133	133	0
133	預付費用	133	133	0
172	其他資產	172	172	0
172	什項資產	172	172	0
172	暫付及待結轉帳 項	172	172	0
1,525,218	代管資產	1,525,218	1,525,218	0
-1,525,218	應付代管資產	-1,525,218	-1,525,218	0
8,750	負 債	8,750	8,750	0
8,309	流動負債	8,309	8,309	0
8,309	應付款項	8,309	8,309	0
8,309	應付代收款	8,309	8,309	0
0	應付費用	0	0	0
441	其他負債	441	441	0
441	什項負債	441	441	0
440	存入保證金	440	440	0
1	暫收及待結轉帳 項	1	1	0
1,413	基金餘額	1,413	1,413	0
1,413	基金餘額	1,413	1,413	0
1,413	基金餘額	1,413	1,413	0
1,413	累積餘額	1,413	1,413	0
10,164	負債及基金餘額合計	10,164	10,164	0

信託代理與保證資產  
 保管品  
 保證品

878 信託代理與保證負債  
 2 應付保管品  
 876 應付保證品

878  
 2  
 876

新北市淡水區天生國民小學

新北市地方教育發展基金

資本資產明細表

中華民國113年度

單位：新臺幣千元

項 目	取得成本 (期初餘額)	以前年度 累計折舊/ 長期投資 評價	本 年 度 變 動					本年度累 計折舊/長 期投資評 價變動數	期末餘額
			增 加		減 少		主要增減 原因說明		
			金 額	類型	金 額	類型			
非理財目的之長期投資									
土地	8,025								8,025
土地改良物									
房屋及建築	8,650	3,533							5,117
機械及設備	6,624	5,631							993
交通及運輸設備	556	451	35	(1)				7	133
雜項設備	9,470	5,139	60	(1)				12	4,378
購建中固定資產									
租賃資產									
租賃權益改良									
電腦軟體	47				32	(11)			15
權利									
發展中之無形資產									
其他無形資產									
遞耗資產									
其他									
合計	33,370	14,754	95		32			19	18,661

註：

