

新北市政府教育局 函

地址：220242新北市板橋區中山路1段161
號20樓西側

承辦人：楊雅柔

電話：(02)29603456 分機2574

傳真：(02)29660844

電子信箱：aq7012@ntpc.gov.tw

受文者：新北市淡水區天生國民小學

發文日期：中華民國114年6月12日

發文字號：新北教新字第1141116020號

速別：普通件

密等及解密條件或保密期限：

附件：如主旨（請至附件下載區 https://doc2-attach.ntpc.gov.tw/ntpc_sodatt/ 下載檔案，驗證碼：000BQJUZV）

主旨：檢送「淡江大學學校財團法人淡江大學招募新北寄宿家庭」電子海報及聯絡簿小單張各1份，請協助轉知貴校家長及上傳校網與相關資訊平台廣為周知，並鼓勵有意願之家長踴躍報名參加，請查照。

說明：

- 一、依據該校114年6月5日校廣字第1140008536號函辦理。
- 二、為促進美國學生於在臺學習期間與當地臺灣人進行文化交流、培養日常生活中運用華語的能力，該校特別尋找對認識美國文化、並願意敞開家門的臺灣家庭，提供美國學生每日的寄宿接待，同時提供臺灣接待家庭與外國學生認識不同風俗習慣與文化的機會。

三、寄宿家庭徵選條件如下：

- (一)寄宿期間：自114年9月13日至115年5月初的週末、寒假、春節假期及國定假日等非上課期間，可彈性選擇。
（備註：實際日期須視美方確定可入臺時間，再行調

整。)

(二)接待對象：淡江大學美國國務院華語獎學金高中生。

(三)寄宿地點：新北市（以淡水、三芝、石門、蘆洲、八里、五股、泰山、三重、板橋、土城、中和、永和尤佳）。

(四)接待條件：需提供學生獨立房間或單人床（上下鋪亦可）、學生寄宿期間的膳食及安排學生與家庭共同出遊等。

(五)補助金額：寄宿家庭每日補助新臺幣計1,500元整。

(六)有意願提供寄宿空間之家庭需先行至報名網址

(<https://forms.gle/Jvh44QLj9eAU3mru7>) 完成報名，

該校將審核家庭資料並安排實地走訪接待住宿地點，再另行通知錄取及備取名單。

四、如有任何問題，請洽本案聯絡人：

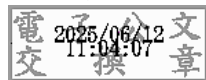
(一)游靜宜，電話：(02) 23216320分機8876。

(二)王韋晴，電話：(02) 23216320分機8323。

(三)電子信箱：tkuclc_hostfamily@clc.tku.edu.tw。

正本：淡大華語中心寄宿家庭學校群組

副本：



本案依分層負責規定授權業務主管決行